

বিসিসি পূর্ণ

একটি পূর্ণাঙ্গ বাংলা ফন্ট

১.০ কেন ‘বিসিসি পূর্ণ’ ফন্ট

প্রায় তিন যুগের বেশি সময় ধরে কম্পিউটারে বাংলা ফন্ট ব্যবহৃত হলেও মুদ্রণ উপযোগী পরিপূর্ণ বাংলা ফন্টের সংকট রয়ে গেছে। বিশেষ করে মুদ্রণ সহায়ক ফন্টের আকার, কাগজ ও কালি সাশ্রয়ী বাংলা ফন্ট নেই বললেই চলে। তাছাড়া ফন্ট বিষয়ে মূলত যে সমস্যা কে প্রধান সমস্যা হিসেবে বিবেচনা করা হয় তা ‘ফন্ট ভেঙে’ যাওয়া হিসেবে অনেকে বলে থাকেন। ইউনিকোড ফন্টে মুদ্রণের ক্ষেত্রে স্বয়ংক্রিয় বুলেট ও পৃষ্ঠা নম্বর সংযোজনের সংকীর্ণতা এবং বাংলা ভাষায় ইউনিকোড মান অনুসরণ করার পরও এনকোডিং, ভাষাগত ও ভিজ্যুয়াল দিক থেকে এখনও নানা সমস্যা রয়ে গেছে। এসব সমস্যা থেকে উত্তরণের জন্য একটি প্রমিত ফন্ট ডেভেলপমেন্ট গাইডলাইন অনুসরণ করে এবং যাতে পরবর্তী সময়ে ডেভেলপারবৃন্দ প্রয়োজনে নীতিমালা অনুসরণ করে ফন্ট ডেভেলপ করতে পারেন সে লক্ষ্যে মুদ্রণ ও স্ক্রিনে প্রদর্শন উপযোগী একটি পূর্ণাঙ্গ বাংলা ফন্ট ‘বিসিসি পূর্ণ’ ডেভেলপ করা হয়েছে।

১.১ ‘বিসিসি পূর্ণ’ ফন্টের গ্লিফসমূহ

বিসিসি পূর্ণ ফন্টে রয়েছে পাঁচ শতাধিক গ্লিফ। এর মধ্যে ১৪টি স্বরবর্ণ ও স্বরবর্ণ নির্দেশক গ্লিফ, ৩৫টি ব্যঞ্জনবর্ণ, ১৩টি সংশোধক বর্ণ, ৯টি কার চিহ্ন, ১৮টি সংখ্যাবাচক গ্লিফ, ৩৭টি বিরাম ও অন্যান্য চিহ্ন, ২৯১টি যুক্তবর্ণ, ৪০টি স্বচ্ছ ও বিকল্প যুক্তবর্ণ, ৬টি অসমীয়া ভাষার বর্ণ, ৫৫টি বিশেষ চিহ্ন ও ৫টি কালার ইমোজি ও লোগো।

[illegible]

পাশাপাশি, কিছু নির্দিষ্ট চিহ্ন সংযোজন করা হয়েছে, যা বিশেষ ধরনের প্রকাশনার ক্ষেত্রে অতিরিক্ত সুবিধা প্রদান করে।

ফন্টটি একটি যৌক্তিক পুরুত্ব বজায় রেখে ডিজাইন ও ডেভেলপ করা হয়েছে, যা দীর্ঘসময় ধরে পাঠযোগ্যতা নিশ্চিত করার জন্য আদর্শ। এটি ডিজিটাল এবং মুদ্রণ উভয় মাধ্যমেই উচ্চমানের রেন্ডারিং প্রদান করে, ফলে এটি যেকোনো ধরনের পেশাদার কাজে নির্ভরতার সাথে ব্যবহার করা যায়।

বিসিসি পূর্ণ ^১	সোলাইমান লিপি
জীবন এক চলমান নদীর মতো, যেখানে প্রতিটি বাঁক নতুন কিছু শিখিয়ে যায়। আমরা প্রায়শই ভুলে যাই It's not the destination but the journey that matters. প্রতিটি দিনের সাথে আমরা নতুন অভিজ্ঞতা অর্জন করি এবং নতুন চ্যালেঞ্জের সম্মুখীন হই। আমাদের সামনে যতোই বাধা আসুক না কেন, আমরা সবসময় সেই বাধা অতিক্রম করার শক্তি খুঁজে পাই। কঠিন সময় আমাদের ভাঙতে নয়, বরং আমাদের তৈরি করতে আসে। It is during these times that our true potential is revealed. যখন আমরা স্বপ্ন দেখি, তখনই আমরা জীবনের প্রকৃত উদ্দেশ্য খুঁজে পাই। Dreams push us forward, giving us hope when everything seems dark.	জীবন এক চলমান নদীর মতো, যেখানে প্রতিটি বাঁক নতুন কিছু শিখিয়ে যায়। আমরা প্রায়শই ভুলে যাই It's not the destination but the journey that matters. প্রতিটি দিনের সাথে আমরা নতুন অভিজ্ঞতা অর্জন করি এবং নতুন চ্যালেঞ্জের সম্মুখীন হই। আমাদের সামনে যতোই বাধা আসুক না কেন, আমরা সবসময় সেই বাধা অতিক্রম করার শক্তি খুঁজে পাই। কঠিন সময় আমাদের ভাঙতে নয়, বরং আমাদের তৈরি করতে আসে। It is during these times that our true potential is revealed. যখন আমরা স্বপ্ন দেখি, তখনই আমরা জীবনের প্রকৃত উদ্দেশ্য খুঁজে পাই। Dreams push us forward, giving us hope when

সারণি-১: বিসিসি পূর্ণ ও সোলাইমান লিপি ফন্টের তুলনা

লাইন স্পেসিং অত্যধিক বেশি হওয়ার ফলে একই পরিমাণ লেখার জন্য ফর্মার আকার বেড়ে যায়। ফলে, কাগজের খরচ বাড়ার সাথে সাথে ফর্ম্যা সেটিং, বাইন্ডিং ইত্যাদি খরচ বেড়ে যায়। সর্বোপরি স্পেসিং ও লাইন স্পেসিং বেড়ে গেলে উৎপাদন খরচও বেড়ে যায়।

বিসিসি পূর্ণ ¹	কালপুরুষ
<p>জীবন এক চলমান নদীর মতো, যেখানে প্রতিটি বাঁক নতুন কিছু শিখিয়ে যায়। আমরা প্রায়শই ভুলে যাই It's not the destination but the journey that matters. প্রতিটি দিনের সাথে আমরা নতুন অভিজ্ঞতা অর্জন করি এবং নতুন চ্যালেঞ্জের সম্মুখীন হই। আমাদের সামনে যতোই বাধা আসুক না কেন, আমরা সবসময় সেই বাধা অতিক্রম করার শক্তি খুঁজে পাই। কঠিন সময় আমাদের ভাঙতে নয়, বরং আমাদের তৈরি করতে আসে। It is during these times that our true potential is revealed. যখন আমরা স্বপ্ন দেখি, তখনই আমরা জীবনের প্রকৃত উদ্দেশ্য খুঁজে পাই। Dreams push us forward, giving us hope when everything seems dark.</p>	<p>জীবন এক চলমান নদীর মতো, যেখানে প্রতিটি বাঁক নতুন কিছু শিখিয়ে যায়। আমরা প্রায়শই ভুলে যাই It's not the destination but the journey that matters. প্রতিটি দিনের সাথে আমরা নতুন অভিজ্ঞতা অর্জন করি এবং নতুন চ্যালেঞ্জের সম্মুখীন হই। আমাদের সামনে যতোই বাধা আসুক না কেন, আমরা সবসময় সেই বাধা অতিক্রম করার শক্তি খুঁজে পাই। কঠিন সময় আমাদের ভাঙতে নয়, বরং আমাদের তৈরি করতে আসে। It is during these times that our true potential is revealed. যখন আমরা স্বপ্ন দেখি, তখনই আমরা জীবনের প্রকৃত উদ্দেশ্য খুঁজে পাই। Dreams push us forward, giving us hope when everythi-</p>

সারণি-২: বিসিসি পূর্ণ ও কালপুরুষ ফন্টের তুলনা

¹ ফন্ট সাইজ: 12pt, লাইন স্পেসিং- 1

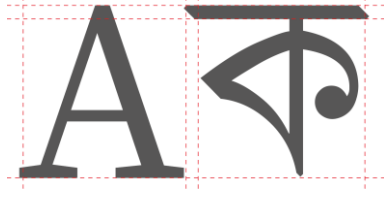
বিসিসি পূর্ণা	নিকস
<p>জীবন এক চলমান নদীর মতো, যেখানে প্রতিটি বাঁক নতুন কিছু শিখিয়ে যায়। আমরা প্রায়শই ভুলে যাই It's not the destination but the journey that matters. প্রতিটি দিনের সাথে আমরা নতুন অভিজ্ঞতা অর্জন করি এবং নতুন চ্যালেঞ্জের সম্মুখীন হই। আমাদের সামনে যতোই বাধা আসুক না কেন, আমরা সবসময় সেই বাধা অতিক্রম করার শক্তি খুঁজে পাই। কঠিন সময় আমাদের ভাঙতে নয়, বরং আমাদের তৈরি করতে আসে। It is during these times that our true potential is revealed. যখন আমরা স্বপ্ন দেখি, তখনই আমরা জীবনের প্রকৃত উদ্দেশ্য খুঁজে পাই। Dreams push us forward, giving us hope when everything seems dark.</p>	<p>জীবন এক চলমান নদীর মতো, যেখানে প্রতিটি বাঁক নতুন কিছু শিখিয়ে যায়। আমরা প্রায়শই ভুলে যাই It's not the destination but the journey that matters. প্রতিটি দিনের সাথে আমরা নতুন অভিজ্ঞতা অর্জন করি এবং নতুন চ্যালেঞ্জের সম্মুখীন হই। আমাদের সামনে যতোই বাধা আসুক না কেন, আমরা সবসময় সেই বাধা অতিক্রম করার শক্তি খুঁজে পাই। কঠিন সময় আমাদের ভাঙতে নয়, বরং আমাদের তৈরি করতে আসে। It is during these times that our true potential is revealed. যখন আমরা স্বপ্ন দেখি, তখনই আমরা জীবনের প্রকৃত উদ্দেশ্য খুঁজে পাই। Dreams push us forward, giving us hope when everything seems dark.</p>

সারণি-৩: বিসিসি পূর্ণ ও নিকস ফন্টের তুলনা

২.১ একই ফন্টে বাংলা ও ইংরেজি

প্রচলিত বাংলা ফন্টগুলোর অন্যতম সমস্যা হচ্ছে বাংলা ও ইংরেজি বর্ণের আকারের (size) পার্থক্য। অধিকাংশ মুদ্রণ ও প্রকাশনা সংস্থা বাংলার জন্য একটি ফন্ট এবং ইংরেজির জন্য আলাদা ফন্ট ব্যবহার করে থাকে। বাংলা ও ইংরেজি ফন্টের আকারে (size) সামঞ্জস্য না থাকায় একই ফন্ট ব্যবহার করে বাংলা ও ইংরেজিতে লেখা সম্ভব হয় না। এছাড়া, আরেকটি গুরুত্বপূর্ণ দিক হলো বাংলা ও ইংরেজি ফন্টের লাইন স্পেসিংয়ের পার্থক্য। বাজারে প্রচলিত সব ফন্টেই বাংলা ও ইংরেজির জন্য ফন্টের লাইন স্পেসিং ভিন্ন ভিন্ন। তাই, অধিকাংশ মুদ্রণ ও প্রকাশনা সংস্থা ইংরেজি ফন্টের সাইজ কমিয়ে বাংলার সাথে ব্যবহার করতে বাধ্য হয়, যার ফলে পেইজ সেটিংসের ক্ষেত্রে নানা ধরনের জটিলতা সৃষ্টি হয়।

¹ ফন্ট সাইজ: 12pt, লাইন স্পেসিং- 1



চিত্র: ১

এসব সমস্যা থেকে উত্তরণের জন্য বিসিসি পূর্ণ ফন্টটিতে বাংলা ও ইংরেজি ফন্টের আকার একই রাখা হয়েছে। তাছাড়া ফন্ট সাইজ একই থাকার কারণে বাংলার সাথে ইংরেজি বর্ণের লাইন স্পেসিংও একই হওয়ায় ফর্মা সেটাপের সাথে পেইজ লেআউট ঠিক করা থেকে শুরু করে মুদ্রণের জন্য সকল প্রকার সমস্যার নিরসন হয়েছে।

২.২ সম আকৃতির ইংরেজি গ্লিফ সেট

‘বিসিসি পূর্ণ’ ফন্টে একই সাথে বাংলা ও ইংরেজি ব্যবহারের সুবিধা রাখা হয়েছে। সেক্ষেত্রে আকার, আকৃতি, লাইন স্পেসিং বিবেচনায় রেখে বাংলা গ্লিফের সমান উচ্চতা ও লাইন স্পেসিং বজায় রাখা হয়েছে। যেমন:

আজকাল technology আমাদের জীবনের অঙ্গ হয়ে উঠেছে, যেখানে আমরা Wi-Fi, smartphones, apps, online learning platforms, e-books, এবং video tutorials ব্যবহার করে দ্রুত internet connection পেয়ে কাজ ও পড়াশোনা করছি, এবং এর মাধ্যমে আমাদের দৈনন্দিন জীবন আরও সহজ এবং দক্ষ হয়ে উঠেছে, আর ভবিষ্যতে artificial intelligence ও machine learning আমাদের জীবন আরও সহজ, দ্রুত এবং স্বয়ংক্রিয় করে তুলবে। অতএব, technology আমাদের জীবনের অবিচ্ছেদ্য অঙ্গ হয়ে উঠেছে।

২.৩ বাংলা ও ইংরেজির জন্য উপযুক্ত বিরাম চিহ্ন

বিসিসি পূর্ণ ফন্টের আরেকটি উল্লেখযোগ্য বৈশিষ্ট্য হলো বাংলা ও ইংরেজির জন্য আলাদা আলাদা উপযোগী স্বয়ংক্রিয় বিরাম চিহ্ন, যেমন কোলন, ড্যাশ, এম ড্যাশ, এন্ড ড্যাশ ইত্যাদি। তাছাড়া, বাংলা ও ইংরেজির জন্য আলাদা আলাদা স্বয়ংক্রিয় স্পেসিং বজায় রাখার ফলে পৃষ্ঠা সজ্জায় ঝামেলাবিহীন মুদ্রণ নিশ্চিত হয়। যেমন:

ইংরেজি কোলন: Name: বাংলা কোলন: নাম:, ইংরেজি স্পেসিং: Information and Communication, বাংলা স্পেসিং: বাংলা ভাষা। ইংরেজি হাইফেন: Semi-bold,

বাংলা হাইফেন: সেমি-বোল্ড, ইংরেজি এমড্যাশ: Here—there, বাংলা এমড্যাশ: এখানে—সেখানে। ইংরেজি এন্ড ড্যাশ: Here—, বাংলা এন্ড ড্যাশ: এখানে—।

২.৪ কাগজ ও কালি সাশ্রয়

‘বিসিসি পূর্ণ’ ফন্ট মুদ্রণ ও প্রকাশনা সংস্থার জন্য অনেক বেশি সাশ্রয়ী। দেখা গেছে ‘বিসিসি পূর্ণ’ ফন্ট দিয়ে মুদ্রিত প্রতি ফর্মা কাগজের পাশাপাশি কালির খরচও কমে যায়। প্রতি ফর্মা মুদ্রণে হিসাব করার পর প্রচলিত অন্যান্য বাংলা ফন্টের সাথে তুলনা করে দেখা যায় ‘বিসিসি পূর্ণ’ ফন্ট ব্যবহার করলে মুদ্রণে কাগজ ও কালির খরচ প্রায় ২৫ শতাংশ কমে যায়। উল্লেখ থাকে যে, ‘বিসিসি পূর্ণ’ ফন্টটির দুটি ভার্শন রয়েছে— একটি কাগজ ও কালি সাশ্রয়ী এবং আরকটি সাধারণ ব্যবহারকারীদের জন্য।

২.৫ একক স্বতন্ত্র বর্ণ লেখার সুবিধা

প্রচলিত বাংলা ফন্টগুলো দিয়ে স্বতন্ত্রভাবে কিছু কিছু সংশোধক বর্ণ যেমন— ১, ২ ও ৩ লেখা যায় না। ‘বিসিসি পূর্ণ’ ফন্টে স্বতন্ত্রভাবে এগুলো লেখার বৈশিষ্ট্য যোগ করা হয়েছে।

২.৬ য-ফলা

প্রচলিত বাংলা ফন্টগুলো দিয়ে গ্রাফিক ডিজাইনের সফটওয়্যারগুলোতে য-ফলা (y) দিয়ে লিখিত শব্দ র‍্যাব বা র‍্যাম লেখা যায় না। ‘বিসিসি পূর্ণ’ ফন্ট এই ধরনের দোষ-ত্রুটি থেকে মুক্ত।

২.৭ ’এ’র সমাধান

প্রচলিত সকল বাংলা ফন্ট দিয়ে ইলেক বা লোপ চিহ্নের পর এ-কার (e) বা ঐ-কার (i) বসলে মাত্রাহীন এ-কার (e) হয়, যা ব্যাকরণ ও বানানগত দিক থেকে ভুল ও ত্রুটিযুক্ত। কিন্তু ‘বিসিসি পূর্ণ’ ফন্ট সকল সফটওয়্যারে এই ত্রুটিমুক্ত। যেমন: হ’লে, ব’লে।

২.৮ বাংলায় স্বয়ংক্রিয় পৃষ্ঠা নম্বর, বুলেট ও ফুটনোট

প্রচলিত ইউনিকোড ফন্টগুলোতে স্বয়ংক্রিয় পৃষ্ঠা নম্বর ও বুলেট ব্যবহার করা যায় না। মুদ্রণ প্রতিষ্ঠানগুলো এ ধরনের কাজের জন্য দীর্ঘদিন যাবত আনসি ফন্ট ব্যবহার করে আসছে। সেদিক বিবেচনা করে বাংলাতে যাতে স্বয়ংক্রিয় পৃষ্ঠা নম্বর, বুলেট ও ফুটনোট ব্যবহার করা যায় তা ‘বিসিসি পূর্ণ’ ফন্টে নিশ্চিত করা হয়েছে। এই বুলেটটিতে ‘বিসিসি পূর্ণ’ ফন্ট ব্যবহার করে স্বয়ংক্রিয় পৃষ্ঠা নম্বর দেওয়া হয়েছে। তাছাড়া, জনপ্রিয় কিছু বাংলা ফন্টের তালিকা ‘বিসিসি পূর্ণ’ ফন্টের মাধ্যমে স্বয়ংক্রিয় বুলেটের উদাহরণ দেখানো হলো। জনপ্রিয় বাংলা ফন্টের তালিকা—

১. সোলাইমান লিপি
২. কালপুরুষ
৩. নিকস

২.৯ টেস্টেড, ট্রাস্টেড ও সাপোর্টেড ব্রাউজার সাপোর্ট

উইন্ডোজ ও ম্যাক অপারেটিং সিস্টেমের সব সফটওয়্যারে ‘বিসিসি পূর্ণ’ ফন্ট ব্যবহার করা যাবে। ‘বিসিসি পূর্ণ’ ফন্টের স্বচ্ছ ও সনাতন উভয় ধরণ ওয়েব ব্রাউজারে ব্যবহারযোগ্য। যেহেতু ‘বিসিসি পূর্ণ’ ফন্টটি কালার ইমোজি সাপোর্টেড সেক্ষেত্রে কালার ইমোজি প্রদর্শনের জন্য উইন্ডোজ ও ম্যাক অপারেটিং সিস্টেমের কিছু সফটওয়্যারের কিছু সীমাবদ্ধতা থাকায় সকল প্রকার পুরাতন ভার্সনগুলোতে কালার ইমোজি দেখাতে নাও পারে। এটা ফন্টের দুর্বলতা নয়; কেননা পুরাতন বেশীরভাগ সফটওয়্যার ভার্সনগুলো কালার ইমোজি বা কালার ফন্ট প্রদর্শনের উপযোগী নয়। তথাপি নিচে কিছু টেস্টেড সফটওয়্যারের ভার্সনসহ উল্লেখ করা হলো যেগুলো ‘বিসিসি পূর্ণ’ ফন্টসহ সকল প্রকার কালার ইমোজি ও কালার ফন্ট সাপোর্ট করবে।

কালার ইমোজি ও কালার ফন্ট গুলো যে সকল সফটওয়্যারগুলোর যে সকল ভার্সনে কার্যকরী—

মাইক্রোসফট ওয়ার্ড, ভার্সন 2019 and later, অ্যাডোবি ফটোশপ, ভার্সন CC 2017 and later, অ্যাডোবি ইলাস্ট্রেটর, ভার্সন CC 2018 and later, অ্যাডোবি ইনডিজাইন, ভার্সন CC 2019 and later, কোয়ার্ক এক্সপ্রেস, ভার্সন 2018 and later, পেইন্ট ওডি, পিক্সেলম্যাটার (ভার্সন macOS 10.4 Mojave and later), স্কেচ (ভার্সন macOS 10.4 Mojave and later), অ্যাফিনিটি ডিজাইনার (ভার্সন macOS 10.4 Mojave and later) ।

তাছাড়া মোবাইলসহ অন্যান্য সকল প্লাটফর্মে সাধারণ ফন্টের মতই ‘বিসিসি পূর্ণ’ ব্যবহার করা যাবে এবং কালার ইমোজিও সাপোর্ট করবে।

২.১০

‘বিসিসি পূর্ণ’ ওয়েব ও প্রিন্ট ভার্সন উভয়ই ডিসপ্লে ফন্ট হিসেবে ব্যবহার করা যায়। ওয়েবে ব্যবহারের জন্য ‘বিসিসি পূর্ণ’ ফন্টের আলাদা একটি ওয়েব ভার্সন তৈরি করা হয়েছে; যা মূলত একটি হিন্টেড ওয়েব ফন্ট। ‘বিসিসি পূর্ণ’ ফন্ট ফ্যামিলি বা পূর্ণাঙ্গ টাইপফেসের সাথে এর ওয়েব ভার্সন (woff, woff2) উপলব্ধ। এই ফন্টটিতে টু টাইপ হিন্টিং প্রযুক্তি ব্যবহার করা হয়েছে; যা ডিসপ্লে ফন্টের জন্য একটি আধুনিক প্রযুক্তি।

যেহেতু ‘বিসিসি পূর্ণ’ ফন্টটিতে কালার ইমোজি ব্যবহার করা হয়েছে; সেক্ষেত্রে যে সব ব্রাউজার SVG ইমেজ সাপোর্ট করে সেসকল ব্রাউজারে কালার ফন্ট ও কালার ইমোজি প্রদর্শন করবে। সেক্ষেত্রে কালার ইমোজি বা কালার ফন্টের জন্য জনপ্রিয় সকল ব্রাউজারের আপডেট ভার্সনগুলো উপযোগী।

মুদ্রণ প্রতিষ্ঠান ও সাধারণ ব্যবহারকারীদের অভিজ্ঞতা থেকে প্রাপ্ত তথ্যানুযায়ী ‘বিসিসি পূর্ণ’ ফন্টের আদর্শ সাইজ ১২ পয়েন্টের জন্য মুদ্রণ আকার নির্ধারন করা হয়েছে, যা মুদ্রণ ও প্রকাশনা সংস্থায় বহুল প্রচলিত আনসি (ANSI) ফন্ট সূতন্নী এমজের প্রচলিত আকারের সাথে সমন্বয় করা হয়েছে।

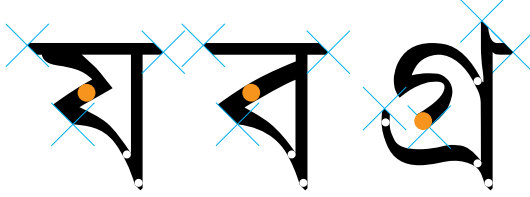
মুদ্রণ শিল্প ও সাধারণ ব্যবহারকারীদের কথা বিবেচনা করে পেশাদার কাজের উপযোগী ‘বিসিসি পূর্ণ’ ফন্টের একাধিক স্টাইল ও ওয়েটসমৃদ্ধ করা হয়েছে। ‘বিসিসি পূর্ণ’ ফন্টের রয়েছে ৪টি ওয়েটের ৮টি স্টাইলসমৃদ্ধ একটি ফন্ট-ফ্যামিলি। ওয়েটগুলো হলো নরমাল, সেমি-বোল্ড, বোল্ড ও ব্লাক এবং এগুলোর ইটালিক স্টাইল নিয়ে ‘বিসিসি পূর্ণ’ একটি পূর্ণাঙ্গ ফন্ট ফ্যামিলি।

সারণি-৪: 'বিসিসি পূর্ণ' ফন্ট ফ্যামিলি

প্রাতিষ্ঠানিক শিক্ষা কার্যক্রমের জন্য শিশু উপযোগী স্বচ্ছ যুক্তবর্ণ এবং মুদ্রণ শিল্পের চাহিদানুযায়ী একাধিক বিকল্প যুক্তবর্ণের সুবিধা রাখা হয়েছে ‘বিসিসি পূর্ণ’ ফন্টে। যেমন: গু গ্গ গ্ন জ্ক জ্র জ্ঞ ঙা ঙা ঞ ত্র তৃ দ্র দু ন্ত্র ন্ত্র ত্ত প্ম ক্স ভ র় র ল্প ল্ল লু ল্প শু শ্র শ্র স্ম সম স্প স্থ স্ট স্ট হু হ্র।

৫.০ স্বতন্ত্র জ্যামিতিক পরিমাপ

স্বতন্ত্র জ্যামিতিক মাপ মেনে ডিজাইন ও ডেভেলপ করা হয়েছে ‘বিসিসি পূর্ণ’ ফন্টটি। যে কোনো সরলরেখা, মাত্রা রেখা বা বক্ররেখার শেষপ্রান্তে একই কোণ বজায় রেখে অঙ্কনের কাজ সম্পন্ন করা হয়েছে। বেয়ারিংয়ে (বাম ও ডানপাশের দূরত্ব) সুনির্দিষ্ট পরিমাণ দূরত্ব বজায় রাখা হয়েছে যা পেশাদার ও বৃহৎ পরিমাণ মুদ্রণের জন্য সাশ্রয়ী।



চিত্র-১: স্বতন্ত্র জ্যামিতিক পরিমাপ

৫.১ সদৃশ বর্ণগুলোর জ্যামিতিক মাপ

পৃষ্ঠাতে কালি ও ফাঁকা স্থানের ঘনত্ব সমভাবে বিন্যস্ত করার লক্ষ্যে একই আকৃতির বর্ণগুলোর কোণ ও বক্রতা একই রাখা হয়েছে। তাছাড়া বর্ণ থেকে বর্ণের দূরত্বের জন্য একটি সুনির্দিষ্ট মাপ বজায় রাখা হয়েছে। যেমন: ত, অ, আ, এ, ঐ, ঞ, ও, ঔ, ব, র, ক, ধ, ঝ, ঞ, য, ঝ, ঞ, ফ, ঘ, খ, থ, জ, ঙ।



চিত্র-২: সদৃশ বর্ণগুলোর জ্যামিতিক মাপ

৫.২ সুনির্দিষ্ট জ্যামিতিক মাপ

প্রতিটি গ্লিফের পাদরেখার কোণ ঘড়ির কাঁটার বিপরীত দিক থেকে 85° এবং ঘড়ির কাঁটার দিক থেকে 135° রাখা হয়েছে। মাত্রা রেখার ডান ও বাম দিকেও যথাক্রমে 85° ও 135° কোণ বজায় রাখা হয়েছে।

৫.৩ যৌক্তিক পুরুত্ব (Thickness)

পেশাদার কাজের জন্য মুদ্রণে অন্যতম মুখ্য বিষয় হচ্ছে ফন্টের সুনির্দিষ্ট পুরুত্ব। অধিক প্রচলিত বাংলা ফন্টগুলো থেকে দেখা যায়, সেগুলোর পুরুত্ব হয় কম না হয় বেশি, যা মুদ্রণের খরচ ও সেটিংসয়ের উপর প্রভাব ফেলে। সাধারণ ব্যবহারকারী ও পেশাদার মুদ্রণ প্রতিষ্ঠানগুলোর দিকে লক্ষ্য রেখে একটি যৌক্তিক পুরুত্ব বজায় রেখে ডিজাইন ও ডেভেলপ করা হয়েছে ‘বিসিসি পূর্ণ’ ফন্ট।

৬.০ ওয়েব উপযোগী বাংলা ফন্ট

বিভিন্ন ওয়েবপেইজ, মোবাইল ও ডিসপ্লেতে প্রদর্শনের জন্য ‘বিসিসি পূর্ণ’ ফন্টের রয়েছে ওয়েব ও ডিসপ্লেতে প্রদর্শন উপযোগী ফন্ট। ‘বিসিসি পূর্ণ’ ওয়েব ফন্টটি মুদ্রণ উপযোগী ফন্টের সকল বৈশিষ্ট্য সমৃদ্ধ এবং পাশাপাশি প্রদর্শন উপযোগী করার লক্ষ্যে হিন্টিং টেকনোলজি সমৃদ্ধ, যা ওয়েবপেইজ, মোবাইল ও ডিসপ্লেতে প্রদর্শনের জন্য অপরিহার্য।

৭ আমার সোনার বাংলা, আমি তোমায় ভালোবাসি।

৮ আমার সোনার বাংলা, আমি তোমায় ভালোবাসি।

৯ আমার সোনার বাংলা, আমি তোমায় ভালোবাসি।

১০ আমার সোনার বাংলা, আমি তোমায় ভালোবাসি।

১১ আমার সোনার বাংলা, আমি তোমায় ভালোবাসি।

১২ আমার সোনার বাংলা, আমি তোমায় ভালোবাসি।

১৩ আমার সোনার বাংলা, আমি তোমায় ভালোবাসি।

১৪ আমার সোনার বাংলা, আমি তোমায় ভালোবাসি।

১৫ আমার সোনার বাংলা, আমি তোমায় ভালোবাসি।

১৬ আমার সোনার বাংলা, আমি তোমায় ভালোবাসি।

১৭ আমার সোনার বাংলা, আমি তোমায় ভালোবাসি।

১৮ আমার সোনার বাংলা, আমি তোমায় ভালোবাসি।

১৯ আমার সোনার বাংলা, আমি তোমায় ভালোবাসি।

২০ আমার সোনার বাংলা, আমি তোমায় ভালোবাসি।

চিত্র-৩: ‘বিসিসি পূর্ণ’ ফন্টের হিন্টিং

৭.০ বিশেষ চিহ্নসমূহ

পেশাদার মুদ্রণ ও অন্যান্য সকল মাধ্যমে ব্যবহারের দিক লক্ষ্য রেখে ‘বিসিসি পূর্ণ’ ফন্টে মৌলিক গ্লিফের পাশাপাশি অন্যান্য প্রয়োজনীয় চিহ্ন যেমন: বহুনির্বাচনী পরীক্ষার জন্য বিশেষ ক্যারেঙ্টার (খালি বৃত্ত ও ভরাট বৃত্ত), সকল মাধ্যমে সমর্থিত কালার ইমোজি, সংক্ষিপ্ত প্রতীক, ইংরেজি প্রতিবর্ণীকরণ ও উচ্চারণ প্রকাশের জন্য বিশেষ ধরনের চিহ্ন সংযুক্ত করা হয়েছে। এতে ‘বিসিসি পূর্ণ’ ফন্টটি যেমন সাধারণ ব্যবহারকারীদের জন্য কার্যকরী তেমনই পেশাদার মুদ্রণের জন্য ফলপ্রসূ হবে। যেমন: 